

ROOM
Luxembourg



Schnieder *sitzt!*

Möbel für gute Gäste

*Möbel für
gute Gäste*



Schnieder *sitzt!*

*Willkommen in der Schnieder-Welt - oder besser gesagt in unseren
neuen Inspirationen. Denn die Schnieder-Welt ist weit mehr als
schöne Tische, Stühle, Bänke, Sessel, Hocker und und und ...*

Eventlocation THE KITCHEN LAB



THE KITCHEN LAB - die Eventlocation

Genuss und Erlebnis im ehemaligen Labor von Maggi. Große Fenster, hohe Decken und das wunderschöne Fischgrätparkett verleihen der Location einen ganz besonderen Charme. Durch die Flexibilität der Inneneinrichtung und der Möbel wie Klapptische und dem Stapelstuhl Luke wird für jeden Anlass das passende Setting kreiert.





Cocktailbar & Club

Einrichtung

*„Eine gute Bar ist ein Ort, den man einzeln betreten kann und doch nie alleine ist.“
Heimelige Nischen mit gemütlichen Sitzmöbeln laden dazu ein, entspannt den einen oder anderen Cocktail zu genießen oder ausgelassen und unbeschwert zu feiern.*



Cocktailbar Saustall

Möbel für gute Gäste und einzigartige Location. Das alte und bezaubernde Fachwerk sorgt in der Cocktailbar Saustall für ein einzigartiges Ambiente. Als Club und Cocktailbar bietet der Saustall seinen Gästen das besondere Erlebnis für Ihr Wochenende.





Wohlfühlatmosphäre

Gastronomieeinrichtung

Die Gäste der Westermanns Brasserie werden mit einer handwerklich-authentischen Küche und qualitativ hochwertigen Produkten und regionalen Zutaten verwöhnt. Die köstlichen Speisen wie auch den wunderschönen Ausblick können die Gäste in einer entspannten Atmosphäre mit komfortablen Sitzmöbeln genießen.





Der Sessel Jonna umarmt seine „Besitzer“

Hier wird der „Besitzer“ förmlich umarmt. Der Sessel Jonna steht für gehobene Gastlichkeit und Behaglichkeit, dabei sorgt er für das nötige Sitzvergnügen Ihrer Gäste. Wenn Sie Ihre Gäste zum Verweilen einladen möchten, ist der Sessel Jonna eine gute Wahl.





Gastronomiekonzepte Café & Burger

Wenn Menschen Ihre Träume leben, entstehen außergewöhnliche Gastronomiekonzepte, wie hier das AnCaLi Café & Burger in Halberstadt.





Café & Burger AnCaLi



In den historischen Räumen des Gildehauses Voigtei in Halberstadt betreiben Anja Gerlach und Andreas Pfeiffer das Burgercafé AnCaLi. Sie verwöhnen Ihre Gäste mit handgemachten Burgern, Kuchen und Kaffeespezialitäten. Neben ausgezeichneten Gaumenfreunden erwartet die Gäste eine wunderschöne und abwechslungsreiche Inneneinrichtung über drei Etagen, die das historische Fachwerk gekonnt in Szene setzt.



Dynamik und Charakter

Die TAO Bar & Restaurant in Bonn.

Das Restaurant TAO „ist die höchste Form des Seins.“ Die Einrichtung ist nach den Prinzipien des Feng Shui geplant und eingerichtet. Wir durften diesen besonderen Einrichtungsstil mit neuen Möbeln abrunden.

Lassen Sie sich von der außergewöhnlichen Atmosphäre und Speisen mit Erlebnischarakter verwöhnen. Ein besonderes Highlight wurde mit den Tischplatten gesetzt. Die Kanten der Tischplatten sind um 60° abgeschrägt und mit Decklack in RAL - 4010 Telemagenta lackiert. Für den Sitzkomfort im TAO sorgen die Polstersessel Tina in verschiedenen Ausführungen.



Wohlfühlen & Genießen

TAO Bar & Restaurant in Bonn





Seminar- oder Konferenzraum

Im Restaurant Tao in Bonn wurde eine entspannte Atmosphäre für Seminare oder Besprechungen, kreative Ideen und produktive Kommunikation geschaffen.

Der Stuhl Tina bietet seinen „Besitzern“ eine bequeme Sitzgelegenheit auch für ausgiebige Besprechungen.



Krystallpalast Varieté

Restauranteinrichtung

Erleben Sie erstklassige Unterhaltung im Zentrum von Leipzig und genießen Sie kulinarische Köstlichkeiten und ein zauberhaftes Ambiente im Varieté-Restaurant! Die Gäste erwartet hier ein Genuss für alle Sinne, international ausgezeichnete Artisten und Comedians, erstklassige Musiker und Conférenciers in einer modernen Varietéshow. Erleben Sie Begeisterung hautnah!



Restaurantbestuhlung die Sitzkomfort garantiert

Sie verwöhnen Ihre Gäste mit ausgezeichneten Menüs und möchten sie zum Verweilen und Genießen einladen? Dann sollte der Sitzkomfort Ihrer Möbel Ihrem gehobenen Anspruch entsprechen. Wenn gediegener Sitzkomfort für Ihr Einrichtungskonzept zum wichtigen Bestandteil wird, sind der Stapelstuhl Valentin und der Sessel Tina Zoom die richtige Wahl für die Bestuhlung.





Gelungener Mix

Restauranteinrichtung Zaid Lüdinghausen

Das Restaurant Zaid in Lüdinghausen ist eine gelungene Mischung aus Bistro, Kaffeehaus & Bar. Die wunderschöne und abwechslungsreiche Restauranteinrichtung mit warmen Farben sorgen für ein behagliches Ambiente und laden zum Verweilen und Genießen ein.



Restauranteinrichtung ZAID Lüdinghausen

„Ein Tag mit Freunden, leckerem Essen und Trinken, das ist ein schöner Tag.“





Gemütlich, gesellig, lecker

Marktplatz für Genießer

Den Gästen im Lodge Hotel Winterberg wird ein individuelles Angebot an Sitzbereichen geboten, frei nach dem Motto „gemütlich, gesellig, lecker“.



Gemütlich, gesellig, lecker

Marktplatz für Genießer

Eintreten, Platz nehmen und einfach nur genießen.





Panorama-Restaurant am Kulm

Restauranteinrichtung

Seit jeher bietet der Kulm als Hausberg von Saalfeld und Rudolstadt einen atemberaubenden Rundumblick. Das Kulmberghaus ist schon immer äußerst beliebt bei Ausflüglern, Wanderern und Einheimischen. Nachdem die Vision eines neuen Kulmberghauses Wirklichkeit wurde können nun in herrlicher Atmosphäre und mit hervorragendem Sitzkomfort die Köstlichkeiten und das Panorama des Restaurants genossen werden.





Herzlich willkommen im Restaurant Alte Mühle

*Wohnzimmeratmosphäre und viel Liebe zum
Detail bringen den besonderen Charme in den
neuen Gastraum der Alten Mühle.*



Restaurant Alte Mühle

Der Frankfurter Küchenstuhl

Der klassische Frankfurter Küchenstuhl passt perfekt in die Alte Mühle und zaubert eine wundervolle Atmosphäre in die Räumlichkeiten.

Seiner Herkunft – Frankfurter Küchen – gemäß ist er der ideale Stuhl für traditionelle aber nicht verstaubte Gasträume oder das gemütliche Restaurant mit klassischem Flair. Er hält was aus, er lebt mit dem Inventar und den Gästen. Und das für eine lange Zeit, denn Stil und Verarbeitung sind dafür prädestiniert. Der Frankfurter Küchenstuhl ist deshalb zu Recht seit 1926 ein Klassiker.





Ein herzliches Servus

Hotel Restauranteinrichtung

Ein herzliches Servus und willkommen im Best Western Plus Hotel Erb. Neben kulinarischen Köstlichkeiten werden die Gäste im Hotel & Restaurant mit abwechslungsreichen Sitzlandschaften empfangen.



Ein herzliches Servus

Hotel & Restaurant Einrichtung

Gemütliche Polsterstühle und vielseitige Lounge-Bereiche gestalten den Aufenthalt mit viel Abwechslung und einer besonderen Atmosphäre.





Wohlfühlen wie zu Hause

Hotelinrichtung, Frühstücksraum Naundrups Hof

Wir stellen vor: Das kleine, feine Landhotel im Münsterland, der Naundrups Hof in Seppenrade.

Der neu eingerichtete Frühstücksraum lädt die Hotelgäste zu einem reichhaltigen Frühstück ein, um sich für ausgiebige Rad- oder Wandertouren im schönen Münsterland zu stärken. Für die geschäftliche Nutzung stehen den Gästen Seminar- und Veranstaltungsräume zur Verfügung.





Landhaus Bruckmann

Hotel & Restaurant im nörlichen Münsterland

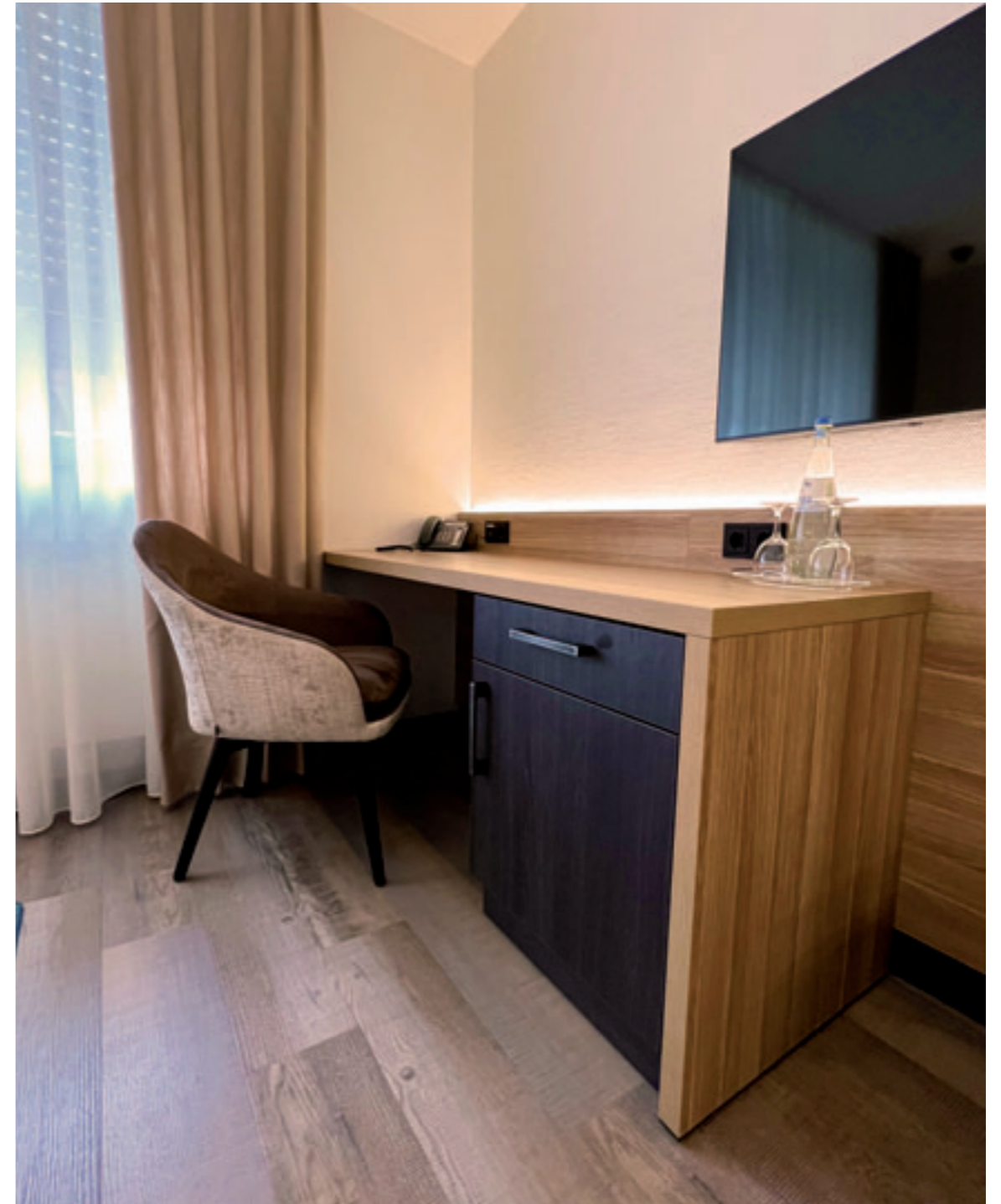
Der kleine Ort Saerbeck zwischen Münster und Rheine besticht durch seine wunderschöne Landschaft und mitten drin das traumhafte Landhaus Bruckmann. Durch die Nähe zum Ems-Radweg ist das Hotel & Restaurant Bruckmann bei Radlern aber auch bei Geschäftsleuten ein beliebter Anlaufpunkt. Die urgemütliche Atmosphäre des Restaurantbereichs findet sich auch in den Hotelzimmern und den unterschiedlichen Event- und Veranstaltungsräumen wieder. Der Sessel Tina in unterschiedlichen Farben und maßgefertigte Polsterbänke runden das traumhafte Ambiente des alten Fachwerks gekonnt ab.



Landhaus Bruckmann

Sitzmöbel für das Hotelzimmer

Unsere Stühle und Sessel werden individuell für Ihren Einrichtungsstil produziert und runden so das Ambiente in Ihren Hotelzimmern ab.





Haus Nachtigall in Uedem

Hoteleinrichtung

Die Inneneinrichtung vom Hotel Nachtigall ist ein schönes Beispiel, wie gelungenes Upcycling aussehen kann. Die neuen Sitzmöbel wie die Polsterstühle Roque, das Ohrensofa Ina und die Sitzbank Lennie wurden teils mit alten rustikalen Tischen gelungen kombiniert.

Das Hotel Nachtigall - ein Traditionshaus, dessen Wurzeln im Jahr 1891 liegen. Mit den umfangreichen Umbauarbeiten Anfang des Jahres 2022 hat sich einiges im Haus Nachtigall verändert. Eine neue gemütliche Lounge für das beliebte Land-Frühstück ist an der Rezeption entstanden. Abseits vom Trubel, direkt am Waldnaturschutzgebiet Hochwald gelegen, bietet das kleine, aber feine Hotel Genuss mit hausgemachten Köstlichkeiten und Entspannung.



Stuttgarter Ratskeller

Restauranteinrichtung

Dem ehemaligen Stuttgarter Ratskeller im Bauch des Rathauses wurde neues Leben eingehaucht. Die neu gestalteten Räumlichkeiten strahlen in warmen und gemütlichen Farben und laden die Gäste zum Schlotzen und Schlemmen ein.

Der Stapelstuhl Torino

Mehr als nur alltagstauglich – der Stapelstuhl Torino überzeugt auf den ersten Blick durch sein klassisches Design mit frischen, modernen Elementen. Die breite Rückenlehne ist nicht nur ein Blickfang, durch die leicht gebogene Form sorgt das Rückenteil auch für das Plus an Komfort beim Sitzen.



Restaurant & Café Mowwe Dortmund-Lanstrop

Die Gäste von Mowwe genießen eine entspannte Zeit mit vielfältigen Spezialitäten im Restaurant & Café und in der ausgedehnten Außengastronomie.

Die Gasträume sind vielfältig gestaltet, bequeme Polsterbänke gesellen sich zu den Stühlen Mika und Torge und zum Sessel Tina. Hier kann jeder Gast seinen ganz persönlichen Lieblingsplatz ausmachen. Das moderne und originelle Ambiente lädt die Gäste zum Schlemmen ein.





Gemütlich und gesellig

Gastronomieeinrichtung Noah's + Zoe's Place

Mit ganz viel Herzlichkeit und einer chilligen Wohlfühlatmosphäre für das Gefühl des Ankommens und Bleiben wollen begrüßt das Noah's + Zoe's Place seine Gäste.



Gastronomie Noah's + Zoe's Place

Der Ganztagestreffpunkt ist eine bunte Mischung aus Restaurant, Café und Bar und seine Zielgruppe genauso vielfältig wie die Speisekarte. Hier findet jeder seinen perfekten Platz, der dann schnell zum Lieblingsplatz wird. Der Sessel Maria, der Holzstuhl Mattis sowie die Polsterbänke Emmi bieten einen bunten Mix an Sitzgelegenheiten, immer mit dem nötigen Sitzkomfort und Abwechslung für jeden Geschmack und Gelegenheit.





Modernes Wirtshauskonzept

Bitburger Wirtshaus Bochum

Im Bochumer Kneipenviertel „Bermudadreieck“ an der Kortumstraße ist das Bitburger Wirtshaus ein beliebter Treffpunkt. Die hellen Möbel aus Eiche verleihen dem Wirtshaus den rustikalen und gemütlichen Charakter.



Modernes Wirtshaus- konzept

Bitburger Wirtshaus Bochum

Unterschiedlichste Sitzbereiche mit den Barhockern Travel in zwei verschiedenen Sitzhöhen und den Hockern Luka laden die Gäste zu einem ausgelassenen Abend ein.

Der Barhocker Travel ist vielfältig einsetzbar und funktional – er überzeugt durch seine variantenreichen Einsatzmöglichkeiten und der klassischen Eleganz ganz ohne Schnörkel.



Nasch in Emsdetten

Fast-Casual-Dining-Restaurant

Fast Food-Lokal oder Restaurant? Die Wahrheit liegt wohl in der Mitte. Wenn sich in einem Gastronomiekonzept drei Generationen an Gästen wohlfühlen, spielt es keine so große Rolle, welchen Namen das Kind trägt. Wir sind vom Speisenangebot und vom Ambiente begeistert.



Diner Sofa Michel

Das Diner Sofa Michel mit seinen legeren Polstern im Sitz und Rücken, deren Ausmaßen in Höhe und Breite an Sofa erinnern, ist bequem und komfortabel wie eine Lounge, gleichzeitig aber in Sitzhöhe, Sitztiefe und Ergonomie optimal auf das bequeme Sitzen zum Dinner abgestimmt.





Gastronomie, Lounge

Fast-Casual-Dining-Restaurant, Nasch

Die Polsterbank Nelli ist wandelbar, flexibel und mobil. Überall dort, wo Räumlichkeiten flexibel genutzt werden, ist die Polsterbank Nelli eine gute Wahl. Der farblichen Gestaltung der Polsterbank sind keine Grenzen gesetzt. Setzen Sie grelle Akzente mit ausgefallenen Farben oder entscheiden Sie sich für natürliche Brauntöne, Grautöne und gedeckte Farben, um Ihr Ambiente klassisch zu halten. Ihr Stil lässt sie zu einem perfekten Einrichtungsstück für gastronomische Einrichtungen, Unternehmenskantinen, aber auch Meeting Points werden.

Einfach entspannen

Globus Restaurant

Die Restaurant Einrichtung des Globus lädt zum Stärken und Entspannen nach einem erfolgreichen Einkauf ein. Das Globus Restaurant bietet seinen Gästen Frühstück, Mittagessen oder Kaffee mit leckerem Kuchen. Die abwechslungsreiche Sitzlandschaft hält je nach Belieben den passenden Sitzplatz dafür bereit.





Individuell und einzigartig

Bäckerei Caféeinrichtung

Fröhliche Farben und gemütliche Sitzbereiche laden die Gäste zu kleinen und größeren Auszeiten ein. Die Säulentische mit ihren runden Multiplex-Tischplatten, die mit farbigem HPL belegt sind, setzen zu der farbenfrohen Wandgestaltung einen zusätzlichen Akzent. Gemütliche Nischen mit Polsterbänken laden dazu ein, in Ruhe den morgendlichen Kaffee zu trinken, zu frühstücken oder sich nachmittags mit Freunden zum Kaffeeklatsch zu verabreden.





Heimspiel

Caféinrichtung Geiping in Münster

Die Bäckerei Geiping ist eine Handwerksbäckerei mit rund 50 Filialen im südlichen Münsterland. Gegründet wurde das Familienunternehmen, wie die Firma Schnieder, in Lüdinghausen vor ca. 100 Jahren. Wir freuen uns riesig, dass wir auch bei dieser Filiale in Münster mit unseren Möbel für anheimelnde Sitzplätze sorgen konnten.



Maßanfertigung für Ihre Nische

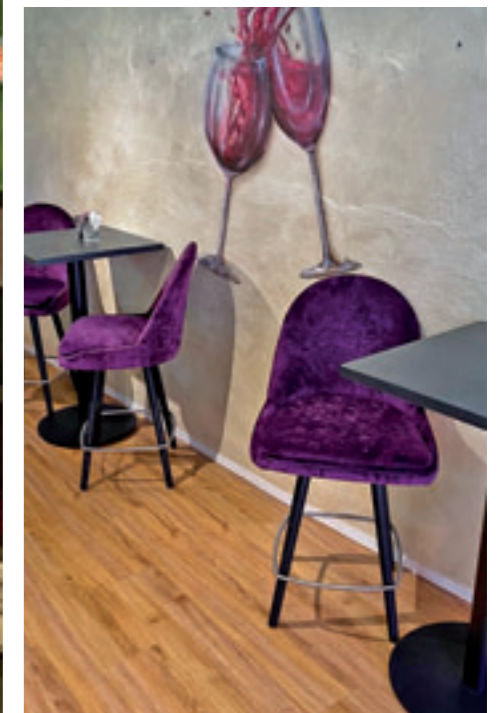
Caféinrichtung

Damit Ihre Sitzbänke bis ins Detail auf das Raumkonzept abgestimmt sind, entwickeln und fertigen wir Sitzmöbel individuell auf Maß für Sie. Jede unserer Sitzbänke, jedes Sofa und jede Polsterbank besticht durch ein einzigartiges Design, kombiniert mit behaglichem Sitzkomfort und erstklassiger Handwerksqualität.

Das bunte Leben

Caféinrichtung

Das Café La Vie in Villingen serviert seinen Gästen das bunte Leben. Das kleine aber feine Café bietet seinen Gästen köstlichen Kaffee, kleine Snacks und leckeres Frühstück. Die farbenfrohen Polsterstühle Tina bringen Freude und Bequemlichkeit in die Inneneinrichtung.





Eiscafé und Yoghurtbar

Restaurant & Café

Gelebte Gastfreundschaft, Entspannung und Genuss - all das bietet Ihnen das Yodett in Magdeburg. Für das wiedererkennbare Erscheinungsbild findet sich Corporate Design von Yodett im Farbkonzept der Möblierung wieder.

Das leuchtende Grün und der Sessel Tina wirken frisch und natürlich und weckt die Lebensfreude. Der Brombeerfarbton wirkt warm und schafft eine gemütliche Atmosphäre, die zum Verweilen einlädt.





Mach mal Pause

Einrichtung Pausenraum / Betriebskantine

Die Einrichtung einer Betriebskantine oder eines Pausenraums vereint im Idealfall alle Ansprüche, die an diese Räumlichkeiten gesetzt werden. Die Möblierung sollte nicht nur zweckmäßig und pflegeleicht sein, sondern auch eine einladende Atmosphäre für Ihre Mitarbeiter erzeugen.

Die auf Maß gefertigte Hochbank erreicht mit der geringen Gesamttiefe maximalen Sitzkomfort. Die Wandpolster sorgen zusätzlich für Behaglichkeit und eine gute Raumakustik.

Der ideale Pausenraum

Einrichtung Aufenthaltsraum, Meeting Point

Im Pausenraum wünschen sich Ihre Mitarbeiter Freiraum und Abwechslung. Mit den richtigen Möbeln schaffen Sie eine angenehme und entspannte Atmosphäre. Wenn der Raum dann auch flexibel genutzt werden kann, ist der Stapelstuhl Luke die richtige Wahl der Bestuhlung.



Der Stapelstuhl Luke

Der Stapelstuhl Luke überzeugt durch seine optische Leichtigkeit – der perfekte Stuhl für die Mensa, die Aula oder das Betriebsrestaurant. Überall dort, wo auf eine flexible Raumnutzung Wert gelegt wird, ist Luke die richtige Wahl für die Bestuhlung. Durch die wohlgeformte Rückenlehne und den maximalen Sitzkomfort eignet sich der Stuhl Luke auch für das nette Café von nebenan, das seinen Gästen moderne Gemütlichkeit bieten möchte.





Jugendherberge am Sorpesee

Einrichtung mit maritimen Flair

Die Gäste der Jugendherberge am Sorpesee dürfen sich auf Seelage und maritimes Flair freuen.

Die Lage der Jugendherberge am Sorpesee könnte nicht schöner sein. Der vielseitige Außenbereich mit direktem Seezugang lässt keine Wünsche offen.

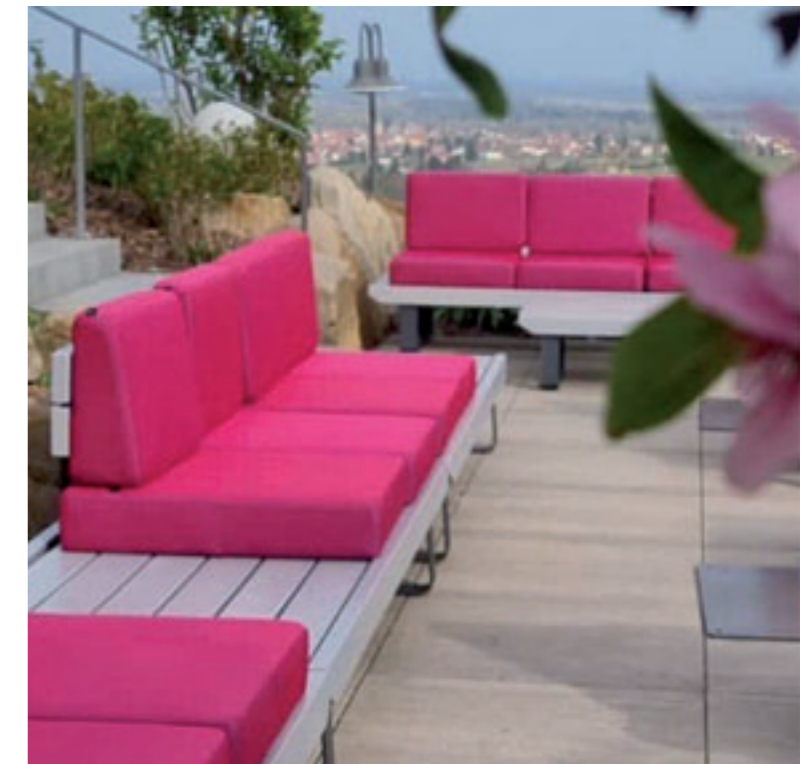




Jugendherberge am Sorpesee

Der Buffetraum bietet nach umfangreichen Renovierungen maritimes Flair und gemütliche Sitzbereiche mit Blick auf den See. Ungemütliche Speisesäle gehören schon lange nicht mehr in das Bild der Jugendherbergen. Ein Beleg dafür ist auch, dass rund 100 Jugendherbergen bundesweit das Prädikat „besonders geeignet für Familien“ erhalten haben. Wir freuen uns natürlich, dass wir mit unseren Möbeln für viel Gemütlichkeit und somit für einen entspannten Familienurlaub beitragen dürfen.





Alex Weinlounge

Außergastronomie, Terrassenmöbel

Unsere Empfehlung für sonnige Tage ist die Außergastronomie der Weinlounge Alex. Hier können Sie auf den super komfortablen Terrassenmöbeln Osis köstlichen Wein und Leckereien bei einer grandiosen Aussicht auf Rheinebene, Odenwald, Nord-Schwarzwald und natürlich auf den Pfälzerwald genießen.

Unsere Terrassenmöbel der Serie Osis bieten eine vielseitige Auswahl an Möblierung für Ihre Terrasse und Außenbereich. Bieten Sie Ihren Gästen auf der Terrasse den gewohnten Sitzkomfort der Innenbereiche.



Restaurant Zaid Lüdinghausen

Außergastronomie, Terrassenmöbel

Direkt auf dem Kirchplatz der wunderschönen St. Felizitas Kirche bietet das Restaurant Zaid eine großzügige Außergastronomie, auf der die Gäste im Schatten der Bäume genießen und verweilen können. Unsere Terrassenmöbel aus der Serie Osis wurden hier mit unserem Partner der Firma Stern geschmackvoll kombiniert.



Ganzjährigen Außengastronomie

Unsere Terrassenmöbel der Serie Osis bieten eine vielseitige Auswahl an Möbel für Ihre überdachten Außenbereiche und Terrassen. Gestalten Sie Ihren Gästen auf der Terrasse Sitzbereiche mit dem gewohnten Komfort Ihrer Innenbereiche. Der Trend zur ganzjährigen Außengastronomie wird immer beliebter und das Umsatzpotenzial der Terrasse rückt immer mehr in den Fokus der Gastronomiebetreiber.



Farbabweichungen sind druckbedingt möglich. Nur Originalmuster sind farbverbindlich.
Änderungen auf etwaige Konstruktionsverbesserungen sowie die Verschiedenartigkeit der Hölzer behalten wir uns vor.
Prospekt Inspirationen 2023.100.3

ROOM
Luxembourg

ROOM Luxembourg S.à r.l.
11, Um Lënsterberg
L-6125 Junglinster

+352 288 00 11
www.room-luxembourg.lu
info@room-luxembourg.lu

Stuhlfabrik Schnieder GmbH
Industriestraße 15
59348 Lüdinghausen
Telefon +49 2591 91730
www.schnieder.com
info@schnieder.com